

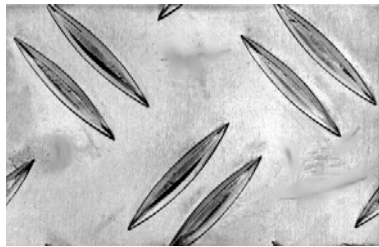
Aluminium - Bleche

Aluminium-Bleche mit dekorativer Oberfläche

AlMg1 oder AlMg3

Kleinformat (KF), Mittelformat (MF), mit einseitiger Schutzfolie

Dicke mm	Format	Silbern E6/EV1 band-eloxal AlMg1 H24	Edelstahl- optik bandeloxal Struktur- geprägt	Gold E6/EV3 Stückeloxal	Bronzen (dunkel- braun) E6/C13	Schwarz E6/C14 bzw E6/C35 Stückeloxal	Weiß RAL9016 einseitig kunst- stoffbeschichtet „Thermolack“
1,0	KF: 1 x 2m	E17.1.375.1	E17.1.375.2	E17.1.375.3			
1,5	KF: 1 x 2m	E17.1.376.1		E17.1.376.3	E17.1.376.4	E17.1.376.5	E17.1.376.6
1,5	KF: 1 x 2m		Anthrazitgrau RAL7016		E17.1.376.7		
1,5	MF: 1,25x2,5	E17.1.391.1					E17.1.391.6
2,0	KF: 1 x 2m	E17.1.377.1					
2,0	MF: 1,25x2,5	E17.1.392.1					
3,0	KF: 1 x 2m	E17.1.378.1					
4,0	KF: 1 x 2m	E17.1.379.1	*Stückeloxal				



**Raupenblech/
Riffelblech**
Design: "Duett"

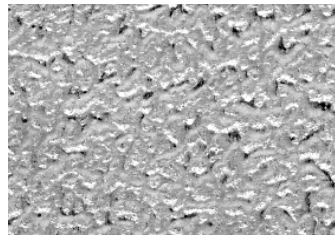
AlMg3
F20 /
W19

Kleinformat 2000x1000mm

Nr.	Dicke mm	kg/Tafel
E17.1.398	1,5 / 2,0	10,1
E17.1.399	1,5 / 2,0	E6/EV1
E17.1.400	2,4 / 4,0	15,0
E17.1.401	3,5 / 5,0	21,2
E17.1.402	5,0 / 6,5	28,0

Mittelformat 2500x1250mm

E17.1.403	1,5 / 2,0	15,94
E17.1.404	2,4 / 4,0	24,5
E17.1.405	3,5 / 5,0	33,9



Designblech
"Stucco"

Al 99,5%
halbhart

Gewicht: 2,3 kg/m²

Kleinformat 2000 x 1000mm

Nr.	Dicke mm	Oberfläche
E17.1.409	0,8	blank
E17.1.409go	0,8	golden eloxiert E6/EV3

Dibond®

Verbundplatten

Alu - Kunststoff - Alu
0,3 mm Alu-3,4 mm Poly-
ethylen-0,3 mm Alu
beidseitig weiß einbrenn-
lackiert, mit Schutzfolie

Kleinformat 2050 x 1000mm

Nr.	Dicke mm	kg/m ²
-----	----------	-------------------

E17.1.550	3,0	3,80
-----------	-----	------

E17.1.552	4,0	4,75
-----------	-----	------

Alupanel

E17.1.554	4,0	4,75
-----------	-----	------

Mittelformat 2500 x 1250mm

E17.1.553	4,0	4,75
-----------	-----	------

Zuschnitte erfolgen längs und quer zur Tafel, bei Großformat nur quer zur Tafel. Reste von weiteren Zuschnitten aus dem Längs- oder Querschnitt verbleiben beim Kunden.

Beispiel: Sie benötigen ein Blech 800x600 mm. Wir schneiden zuerst 1000 mm x 600 mm quer von der Tafel ab. Aus diesem Blechstück schneiden wir Ihr Maß von 800x600 mm. Der Rest von 200x600mm verbleibt bei Ihnen und wird ebenfalls berechnet.