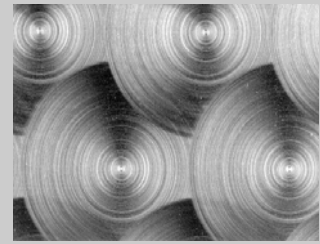


Edelstahl-Bleche

Edelstahl-Bleche		X5CrNi18-10 (V2A, W.-Nr.1.4301)	
Kleinformat 2000x1000mm		Oberfläche kalt gewalzt IIIc/2B	einseitig geschliffen Korn 240 mit Folie
Dicke	kg/m²	Art.-Nr.	Art.-Nr.
0,5	4,2	E26.6.601	
1,0	8,0	E26.6.603	E26.6.631
1,5	12,0	E26.6.605	E26.6.632
2,0	16,0	E26.6.606	E26.6.633
Mittelformat 2500x1250mm		Oberfläche kalt gewalzt IIIc/2B	einseitig geschliffen Korn 240 mit Folie
Dicke	kg/m²	Art.-Nr.	Art.-Nr.
1,0	8,0	E26.6.621	E26.6.634
1,5	12,0		E26.6.635
2,0	16,0		E26.6.636



**V2A-
Designblech
"Rundschliff"**

X5CrNi18-10
1.4301

**Kleinformat
2000x1000mm**

Nr.	Dicke mm	kg/m ²
E26.6.820	1,0	8,0

Nichtrostendes Stahlblech "NiRo-Sta"		X6Cr17 W.-Nr. 1.4016 kaltgewalzt	
nichtrostend und säurebeständig			
Dicke mm	kg/m ²	Kleinformat 2000x1000mm Art.-Nr.	Mittelformat 1250x2500mm Art.-Nr.
spiegelblank IIIId/2R mit Folie			
0,8	6,4	E26.6.640	E26.6.642
einseitig geschliffen Korn 240 mit Folie			
1,0	8,0	E26.6.641	E26.6.643

Vorteile Nirosta:

- preiswert
- magnetisch

Nachteile:

- Kaltzähigkeit bei starkem Frost eingeschränkt gegenüber V2A
- Weniger beständig gegen aggressive Chemikalien als V2A

Zusammensetzung der Werkstoffe:	
X5CrNi18-10 (alt W.-Nr. 1.4301) Austenitischer Stahl - nicht magnetisch <0,07% C; 17-20% Cr; 8,0-10,5%Ni, 0,015-0,030 % S 0,2%-Dehngrenze $R_{p0,2}=195 \text{ N/mm}^2$ Zugfestigkeit $R_m=500-700 \text{ N/mm}^2$	X6Cr17 „NiRoSta“ 1.4016: ferritischer Stahl - magnetisch <0,08% C; 16-18% Cr, 1% Mn, 1% Si

Zuschnitte:

erfolgen längs und quer zur Tafel,
Reste von weiteren Zuschnitten aus dem Längs- oder Querschnitt verbleiben beim Kunden.

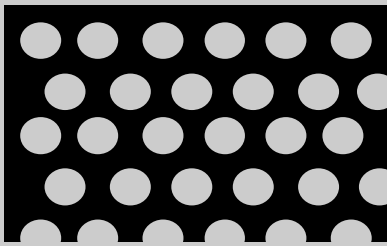
Chem-Tools, Reinigung und Versiegelung		
E26.9.021	VA-Safe Pflege-Öl	1000 ml
E26.9.023	VA-Safe Pflegetücher	700ml Dose mit 40 Blatt

Diessner GmbH

Moritzstraße 29 0611 - 300 355
65185 Wiesbaden 0611 - 30 78 29
Email info@diessnergmbh.de
Internet www.diessnergmbh.de

Stand: 05.03.2017

V2A-Edelstahl Design - Stahl- & Zinkblech



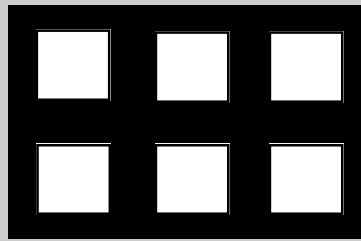
Rundlochblech X5CrNi18-10
Rv 5-8 / Ø 5 1.4301

Kleinformat 2000 x 1000mm
Fo = 35,4 %, 5,2 kg/m² Lochung
Ø 5 mm, Abstand 8 mm, allseitig
ungelochter Rand

Nr.	Dicke mm	Oberfläche
-----	-------------	------------

E27.6.701	1,0	blank
-----------	-----	-------

Fo: relative freie Lochfläche



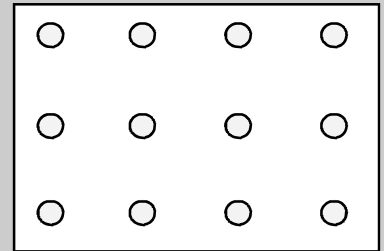
**Quadratloch-
blech Qg10-15** X5CrNi18-10
1.4301

Kleinformat 2000 x 1000mm
Fo = 40,4 %, 6,684 kg/m²
Lochung 10-10 mm, Abstand 15 mm,
allseitig ungelochter Rand

Nr.	Dicke mm	Oberfläche
-----	-------------	------------

E27.6.703	1,5	blank
-----------	-----	-------

Fo: relative freie Lochfläche

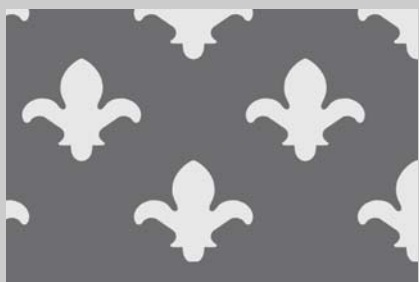


Stahl-Lochblech

Kleinformat 2000x1000mm
beidseitig weiß
kunststoffbeschichtet,
für Lochplattenwände,
Lochung Ø 4,5 mm, Abstand
15mm, allseitig ungelochter Rand

Nr.	Dicke mm	kg/m ²
-----	-------------	-------------------

E27.6.911	1,5	ca. 11,5
-----------	-----	----------

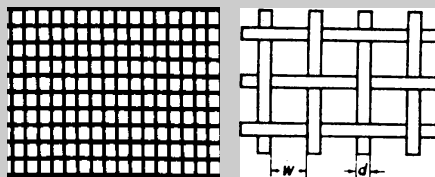


Stahl-Lochblech Stahl
Lilie 15 DIN blank

Kleinformat 2000x1000mm
Fo = 23,53 %, 6,0 kg/m²
Lochumfang 15mm, Abstand
28,28mm
allseitig ungelochter Rand;
LR: quer

Nr.	Dicke mm	Oberfläche
-----	-------------	------------

E27.6.912	1,0	blank
-----------	-----	-------

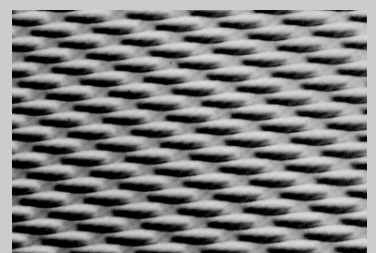


Drahtgewebe X5CrNi18-10
V2A 1.4301

Rollenbreite 1016 mm
DIN 4189, Leinenbindung

Nr.	Maschenweite w, Drahtstärke d
-----	----------------------------------

E27.6.751	w=1mm d=0,25mm 20 mesh
-----------	---------------------------



Designblech X5CrNi18-10
5WL 1.4301
mustergewalzt

Kleinformat 2000x1000mm

Nr.	Dicke mm	kg/m ²
-----	-------------	-------------------

E27.6.801	1,0	8,0
-----------	-----	-----

Zinkblech
(Titan-Zink)

Kleinformat 2000x1000mm

Nr.	Dicke mm	kg/m ²
-----	----------	-------------------

E27.6.902	0,7	5,1
-----------	-----	-----

Weitere Edelstahl-Designbleche
auf Anfrage lieferbar.

Stahlblech verzinkt St37

Kleinformat 2000x1000mm,

Nr.	Dicke mm	kg/m ²
-----	----------	-------------------

E27.6.901	1,0	8,0
-----------	-----	-----